



● MENDELU
● Lesnická
● a dřevařská
● fakulta



Česká společnost krajinných inženýrů ČSSI, z.s.,

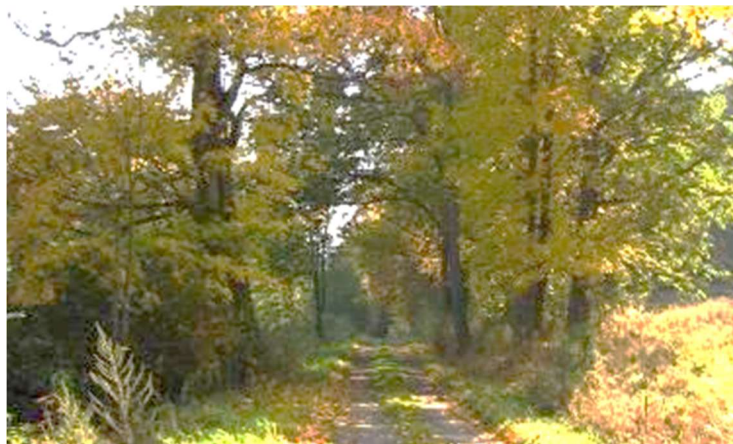
a

Ústav inženýrských staveb, tvorby a ochrany krajiny
Lesnické a dřevařské fakulty MENDELU v Brně

si Vás dovolují pozvat na odborný online seminář

„Právo v praxi krajinného inženýra XI“,

který se koná v úterý 4. června 2024



Organizační pokyny

- Seminář proběhne v online prostředí Teams Microsoft v době 9:00 – 14:30 hod a účastníkům bude zaslán odkaz a pokyny pro připojení v pondělí 3. června 2024.
- Uvádějte do přihlášky e-mail přihlašované/ho.
- Závazné přihlášky k účasti na semináři zasílejte prosím nejpozději do 29. května 2024 (elektronickou poštou) na adresu: Ing. Ireny Sokolové (sokolova@volny.cz), tel. 602 446 979
- V organizačních záležitostech a v případě, že Vám odkaz na připojení nepřijde do 17:00 v pondělí 3. června 2024, kontaktujte doc. Ing. Jitku Fialovou, MSc., Ph.D., (jitka.fialova@mendelu.cz), Mendelova univerzita v Brně, Lesnická a dřevařská fakulta, Ústav inženýrských staveb, tvorby a ochrany krajiny, Zemědělská 3, 613 00 Brno.
- Na 1 přihlášku lze přihlásit více účastníků a úhradu provést jednou platbou.
- Vložné je potřeba uhradit fakturou, která vám bude zaslána na e-mailovou adresu uvedenou v přihlášce. Platba v hotovosti bohužel není možná.
- Vložné na seminář činí **700 Kč** (pro členy ČSKI **600 Kč**) cena je konečná, v ceně jsou zahrnuty organizační výdaje.
- Počet účastníků není limitován.
- Začátek semináře je plánován na **9:00**, prosíme všechny přihlášené, aby se připojili nejpozději v **8:45**.
- V případě neúčasti na semináři se vložené nevrací, ale je možné po domluvě s organizátorem za sebe určit náhradníka.
- Organizátor si vyhrazuje právo nepustit účastníka/účastnici do schůzky v případě, že nebude uveden/vedena v seznamu přihlášených a zároveň nebude potvrzena platba vložného.
- Bylo požádáno o přidělení bodů v systému celoživotního vzdělávání České komory autorizovaných inženýrů a techniků činných ve výstavbě.

Cíl semináře:

Cílem semináře je seznámit jeho účastníky s vybranými otázkami nového stavebního zákona a s novým institutem, který představuje jednotné environmentální stanovisko.

Účastníci semináře budou seznámeni se systematickou nového stavebního zákona, jeho členěním, účinností a přechodným obdobím. Primárním cílem je snaha objasnit a vysvětlit základní pojmy a instituty nového stavebního zákona a základní postupy dle stavebního řádu ve vztahu k povolování staveb, jejich kolaudacím a povolování/nařizování odstraňování staveb. Budou vysvětleny vybrané postupy před zahájením řízení o povolení stavby se zaměřením na vysvětlení jednotného environmentálního stanoviska.

Program:

První blok 9:00 – 11:30

• **JUDr. Alena Kliková, Ph.D., Katedra správní vědy a správního práva, Právnická fakulta Masarykovy univerzity**

- účinnost a přechodné období,
- organizace stavební správy,
- stavební právo hmotné – požadavky na výstavbu,
- Úkony před zahájením řízení,
- řízení o povolení záměru,
- odstraňování staveb a terénních úprav,
- řízení o užívání.

Druhý blok 12:00 – 14:30

• **Mgr. Kateřina Pospíšilová, Krajský úřad Jihomoravského kraje, Odbor životního prostředí, Oddělení správní a ekonomické**

- jednotné environmentální stanovisko,
- opravné prostředky přezkum podkladů rozhodnutí stavebního úřadu,
- Informační systémy veřejné správy (portál stavebníka, evidence stavebních postupů) – očekávaný stav.

Závazná přihláška

„Právo v praxi krajinného inženýra XI“ dne 4. června 2024 v online prostředí.

Účastník: Jméno, příjmení, tituly (event. poznámka – člen ČSKI)	1. 2. 3. 4.
Instituce/organizace	
E-mail účastníka/ů	1. 2. 3. 4.
Fakturační údaje <u>Název:</u> <u>Sídlo:</u> <u>IČO:</u> <u>DIČ:</u>	

Vložené: 700 Kč za osobu

Pro členy ČSKI: 600 Kč za osobu